

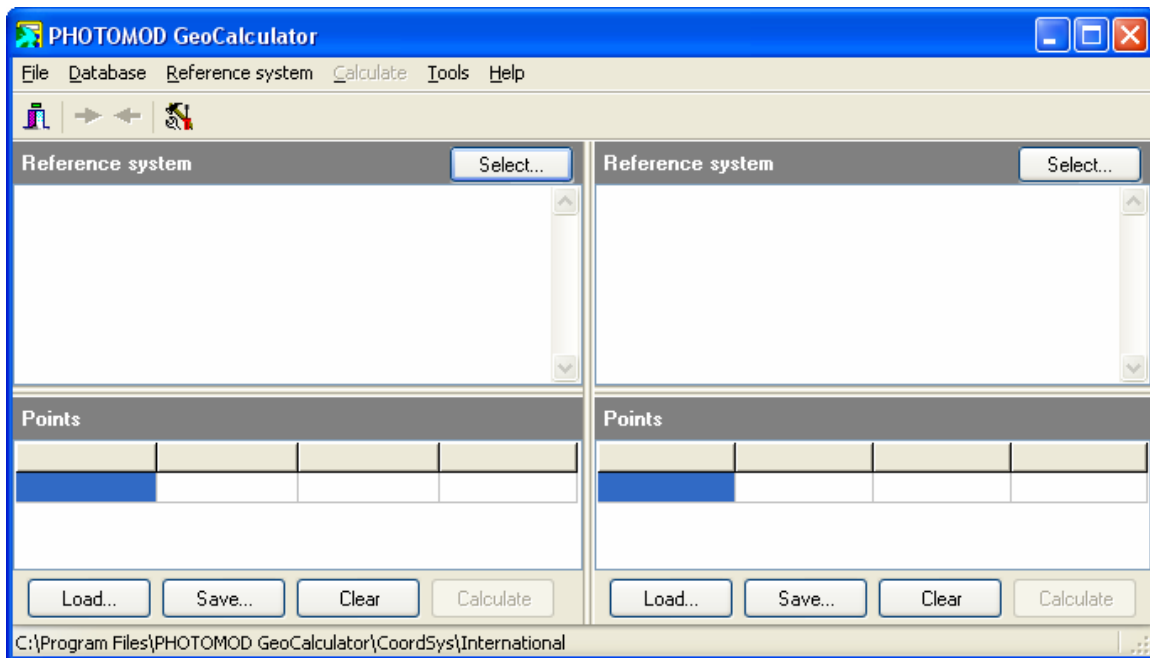
راهنمای استفاده از نرم افزار Geo-calculator

نصب نرم افزار

نرم افزار geo-calculator برای تبدیل انواع سیستمهای مختصات و تصویر به یکدیگر می باشد و نصب این برنامه نیازی به کد و یا شماره سریال خاصی ندارد و مانند دیگر نرم افزار های تحت ویندوز انجام خواهد شد.


مثال

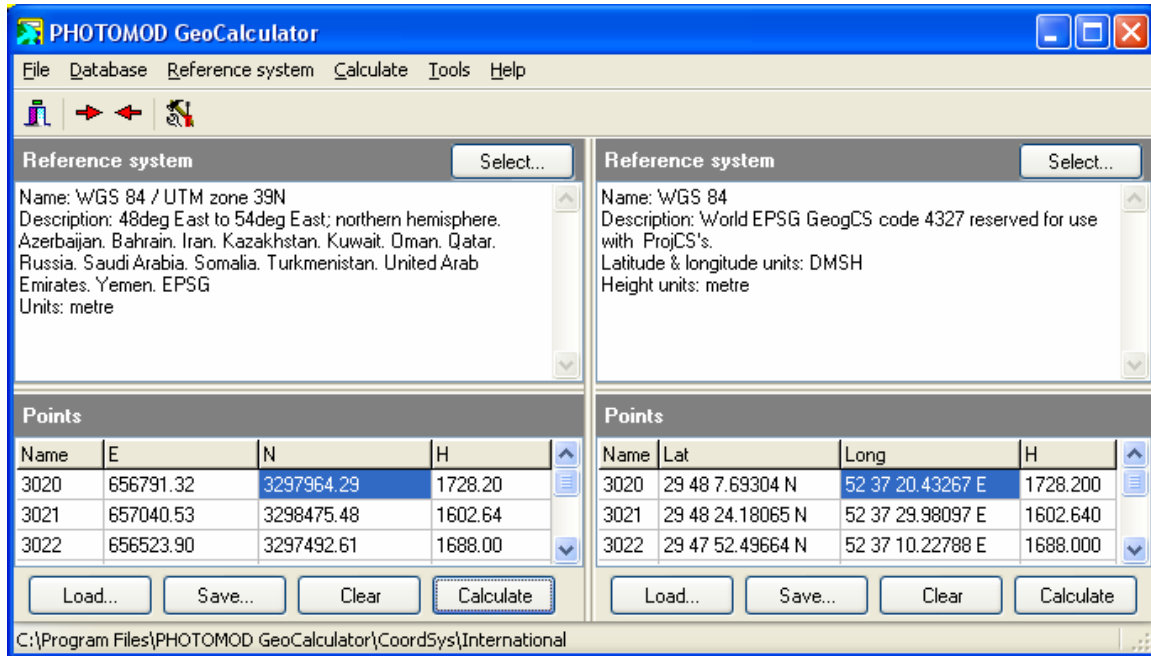
بعد از نصب نرم افزار و اجرای آن از طریق آیکن ایجاد شده روی Desktop پنجره زیر باز خواهد شد.



شکل ۱: پنجره اصلی Geo-calculator

بفرض مثال می خواهیم سیستم مختصات کارتزین را به سیستم مختصات بیضوی (Phi,Landa,h) تبدیل نماییم. برای این کار ابتدا آیکن Select را از قسمت چپ پنجره فوق (شکل ۱) کلیک کرده و سیستم مختصات مبنا مثلا WGS 84/ UTM zone 39N را بر می گزینیم. سپس در سمت راست نیز با استفاده آیکن select سیستم مختصات بیضوی WGS84 را انتخاب می نماییم.

در مرحله بعدی بایستی لیست مختصات کارترین نقاط را با استفاده از کلید Load در قسمت چپ پنجره فوق باز کرده و برای تبدیل این لیست مختصات به مختصات بیضوی WGS84 آیکن  را کلیک نماییم.



شکل ۲

همانطور که در شکل فوق ملاحظه می شود در سمت راست مختصات بیضوی نقاط محاسبه شده اند.

با تشکر

شرکت نمایرداز رایانه (NPR)

شهریور ۱۳۸۵